



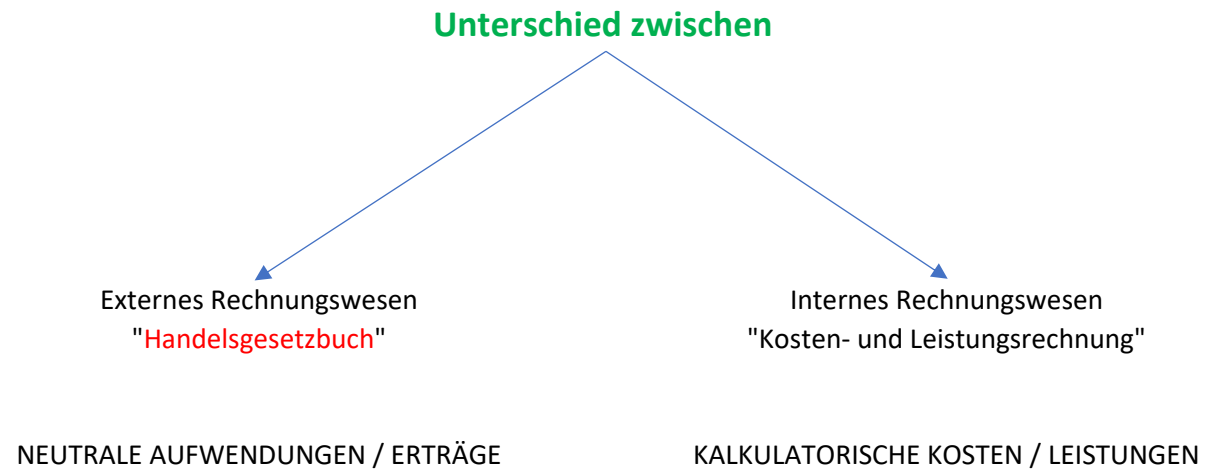
**Steuer & Wirtschaftsakademie**  
in Gelsenkirchen

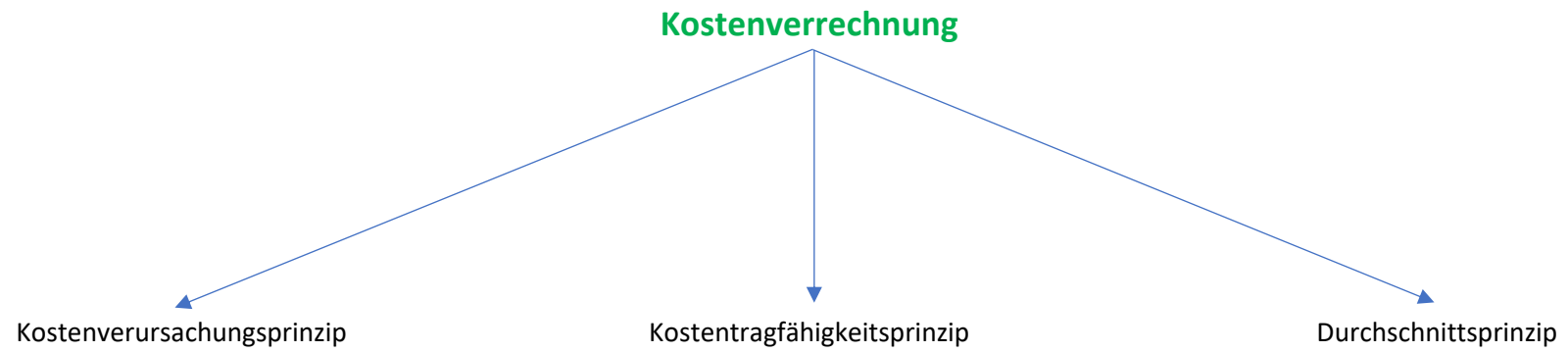
# Umschulung zum/r Steuerfachangestellten

## Kosten- und Leistungsrechnung

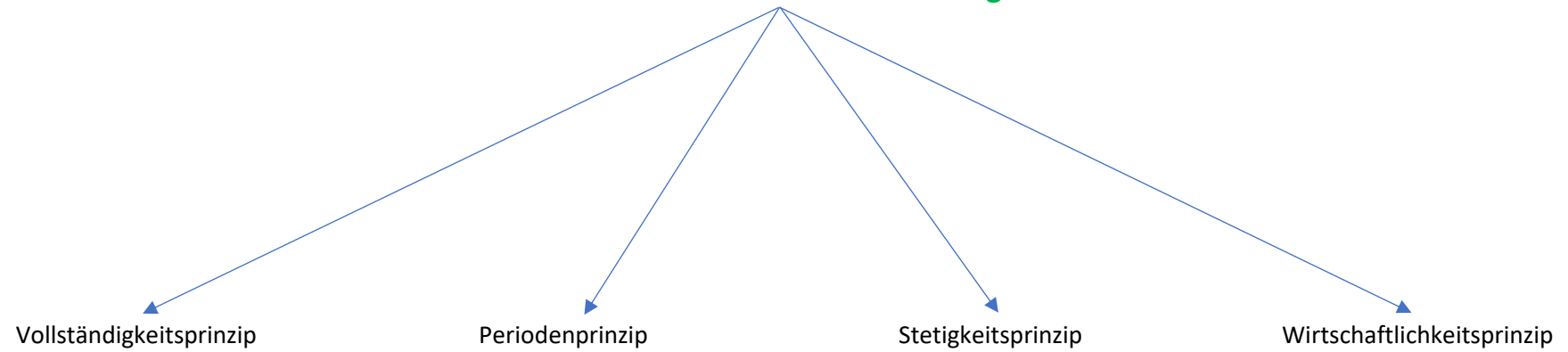
StB Dipl.-Kfm. Sergej Gubanov

[www.sg-institut.de](http://www.sg-institut.de)





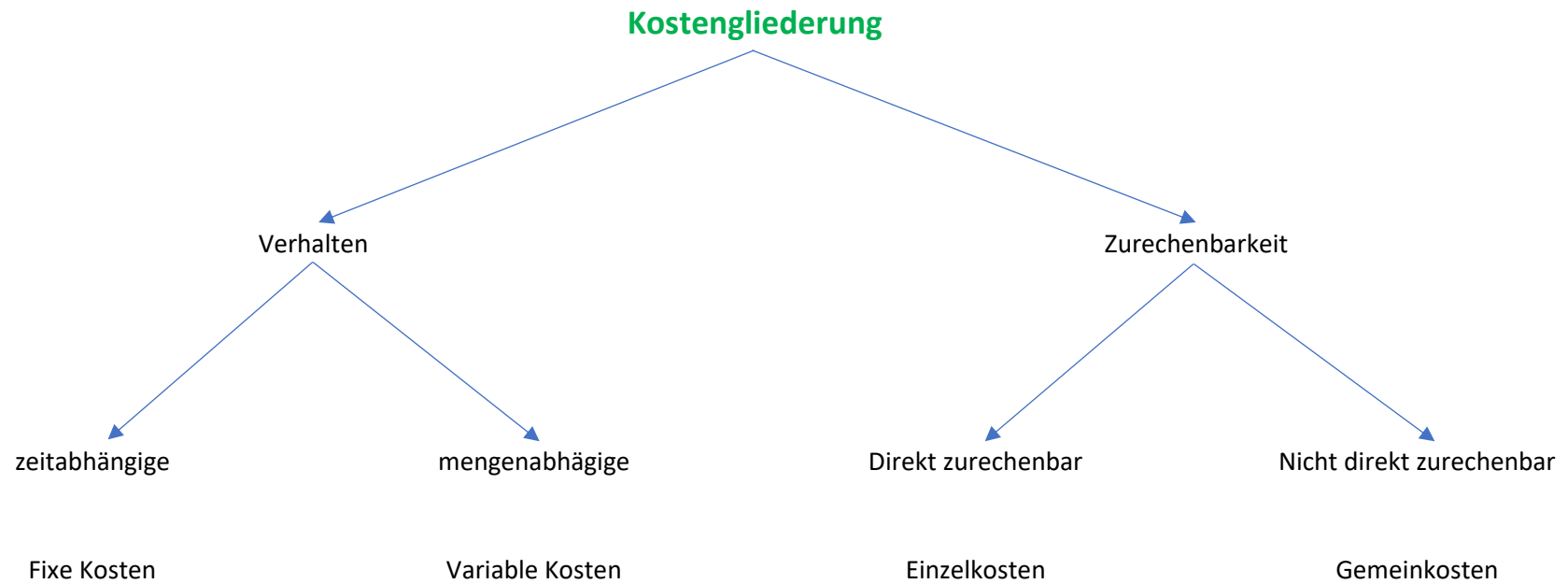
### Grundsätze der Kostenerfassung



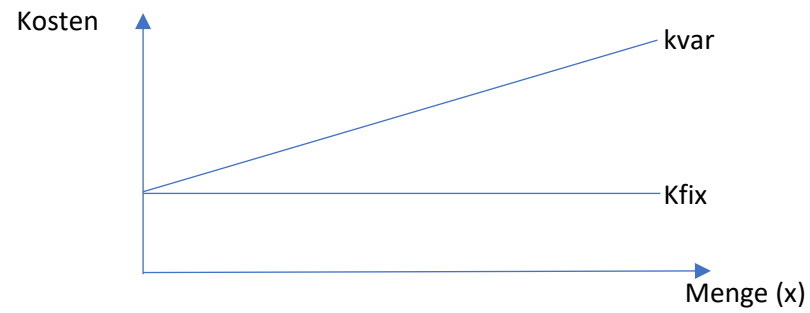
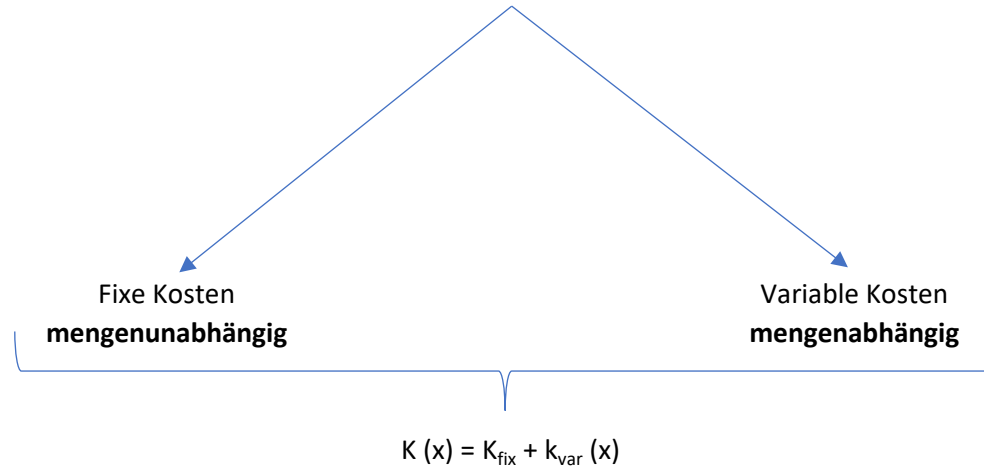
**Abgrenzung der Begriffe aus Rechnungswesen, Finanzwirtschaft und Steuerwesen**

Einzahlung	Erträge	Einnahmen	Leistungen	Betriebseinnahmen
Auszahlungen	Aufwendungen	Ausgaben	Kosten	Betriebsausgaben
Einnahmen- überschussrechnung Finanzwirtschaft	Externes Rechnungswesen	Externes / internes Rechnungswesen	Internes Rechnungswesen	Steuern

<b>Kalkulatorische Kosten</b>				
Anderskosten			Zusatzkosten	
Kalkulatorische Abschreibungen	Kalkulatorische Zinsen	Kalkulatorische Wagnisse	Kalkulatorischer Unternehmerlohn	Kalkulatorische Mieten
Ausgangswert  Nutzungsdauer  Abschreibungsmethode	Betriebsnotwendiges Kapital  Kalkulatorischer Zinssatz	Forderungsausfallwagnis  Gewährleistungswagnis  Ausschusswagnis	Einzelunternehmen  Personengesellschaften	Anzusetzen nur, wenn bis jetzt nicht über kalkulatorische Abschreibungen/Zinsen usw. berücksichtigt

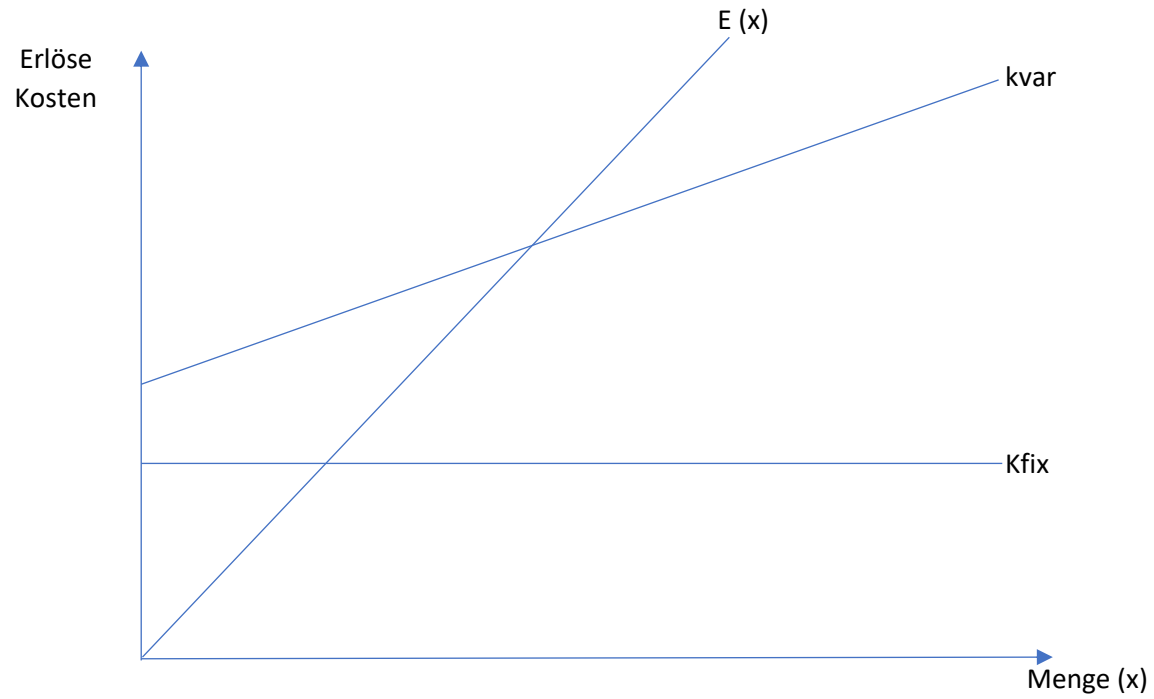


### Unterscheidung in der Kosten-/Leistungsrechnung





Break-even-point



Funktionen

$$E(x) = p \cdot x$$

$$K(x) = K_{\text{fix}} + k_{\text{var}} \cdot x$$

Berechnung

$$p \cdot x = K_{\text{fix}} + k_{\text{var}} \cdot x$$

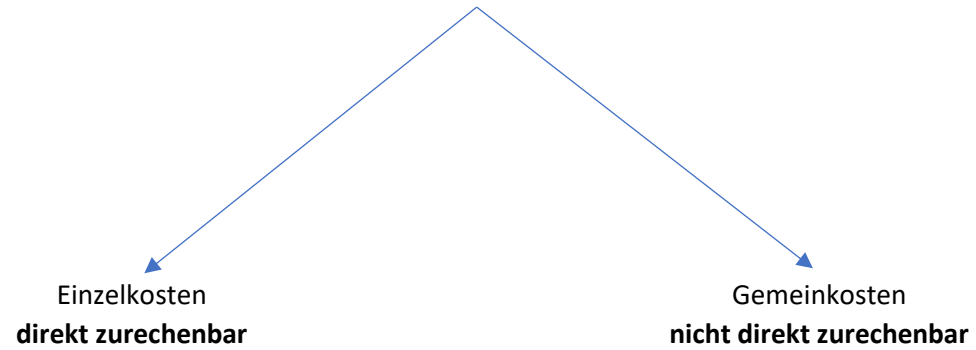
$$K_{\text{fix}} = p \cdot x - k_{\text{var}} \cdot x$$

$$K_{\text{fix}} = (p - k_{\text{var}}) \cdot x$$

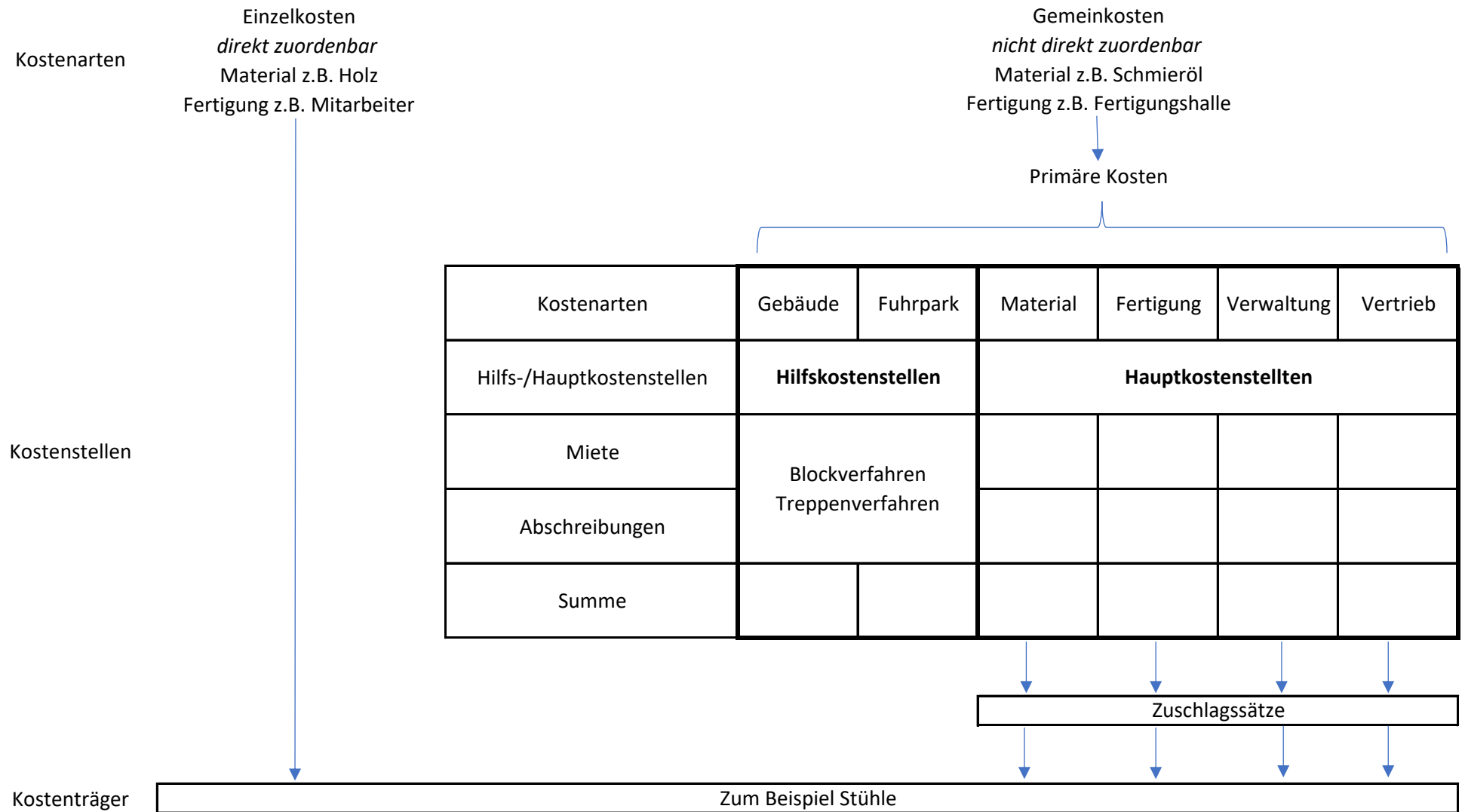
$$K_{\text{fix}} = (p - k_{\text{var}}) \cdot x$$

$$x = \frac{K_{\text{fix}}}{p - k_{\text{var}}}$$

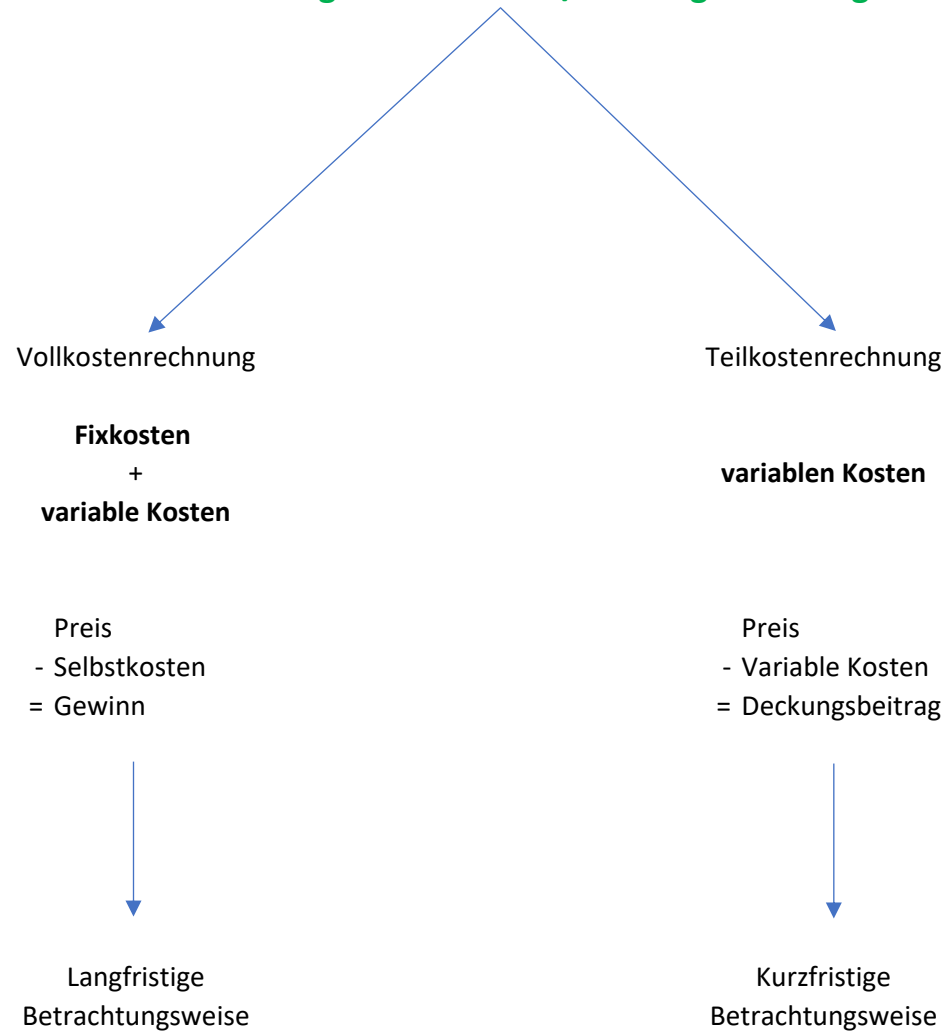
### Unterscheidung in der Kosten-/Leistungsrechnung



## Zusammenhang zwischen Kostenarten, Kostenstellen und Kostenträgern



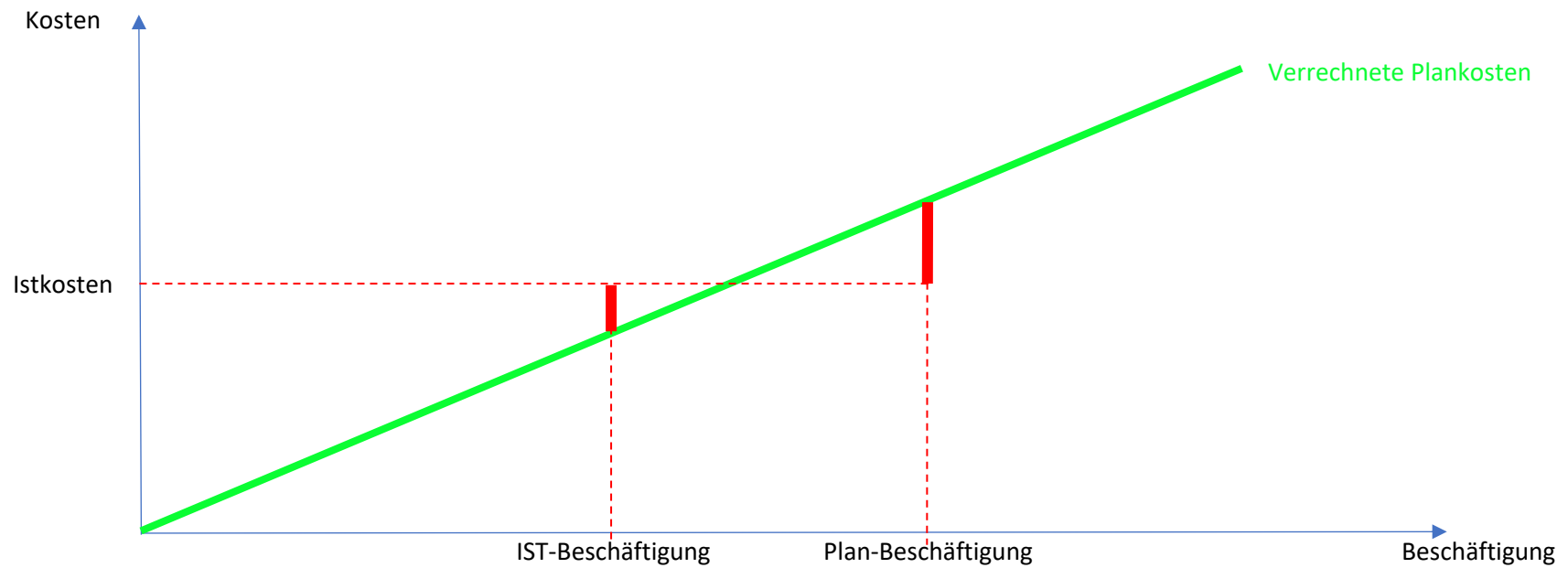
## Unterscheidung in der Kosten-/Leistungsrechnung



Zusammenhang zwischen variablen/fixen Kosten und Einzel-/Gemeinkosten

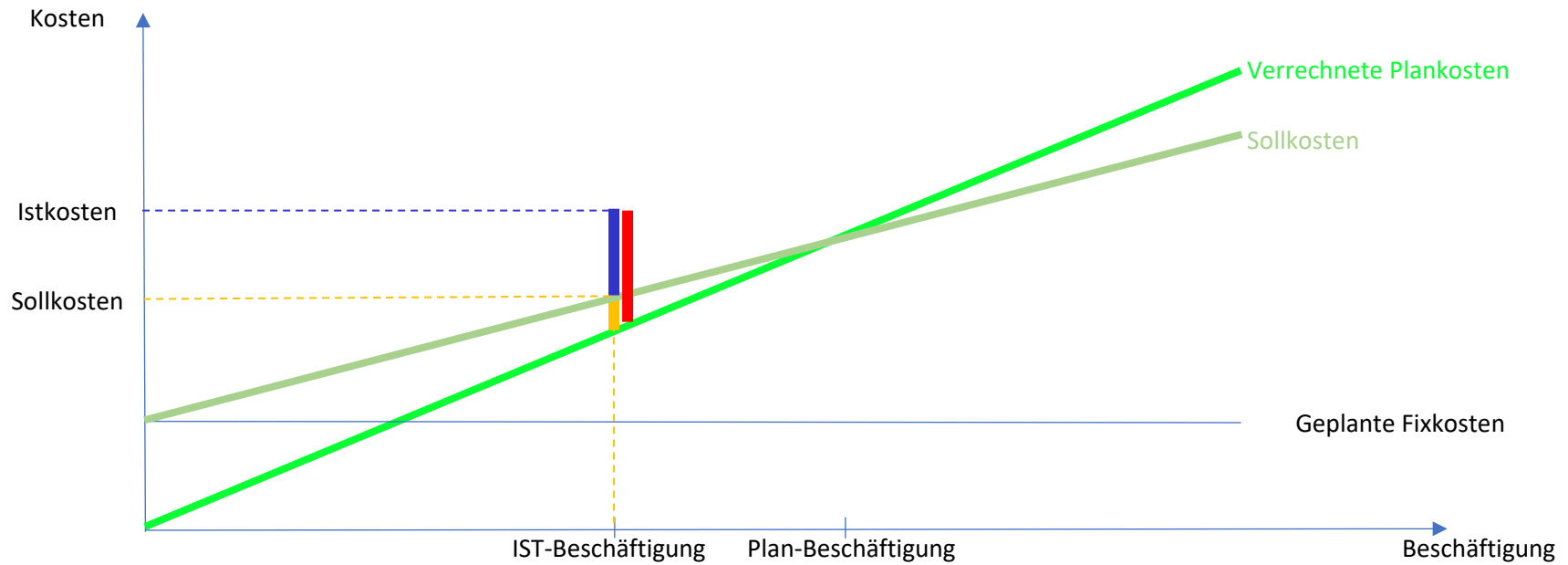
<p>Zurechenbarkeit Kostenverhalten</p>	<p>Einzelkosten "direkt zurechenbar"</p>	<p>Gemeinkosten "nicht direkt zurechenbar"</p>
<p>Fixe Kosten "zeitabhängig"</p>	<p><del> </del></p>	<p>Fixe Gemeinkosten Miete, Abschreibungen</p>
<p>Variable Kosten "mengenabhängig"</p>	<p>Variable Einzelkosten Materialkosten, Fertigungslöhne usw.</p>	<p>Variable Gemeinkosten Wasser Energie</p>

## Starre Plankostenrechnung



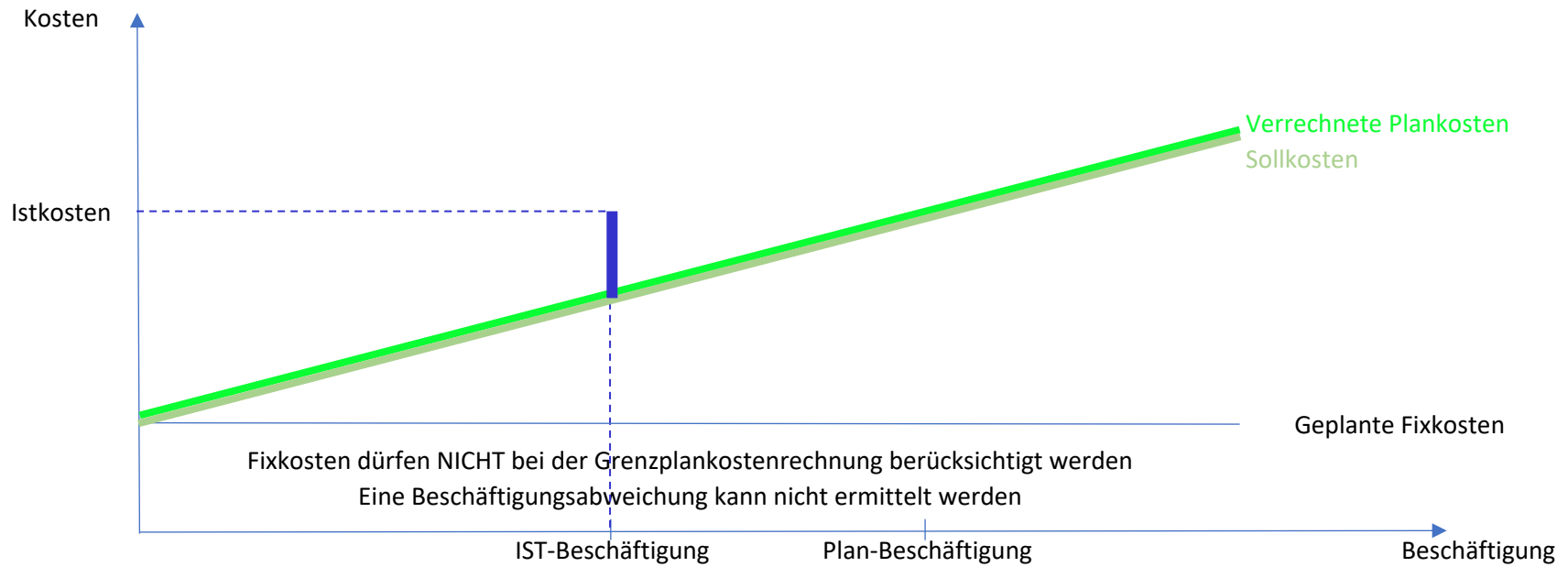
$$\begin{aligned} \text{Plankostenverrechnungssatz} &= \frac{\text{Plankosten}}{\text{Planbeschäftigung}} \\ \text{Verrechnete Plankosten} &= \text{Plankostenverrechnungssatz} * \text{Istbeschäftigung} \\ \text{Beschäftigungsgrad} &= \frac{\text{Istbeschäftigung}}{\text{Planbeschäftigung}} \\ \text{Gesamtabweichung} &= \text{Istkosten} - \text{verrechnete Plankosten} \end{aligned}$$

## Plankostenrechnung auf Vollkostenbasis



Variabler Plankostenverrechnungssatz	=	$\frac{\text{Variable Plankosten}}{\text{Planbeschäftigung}}$
Sollkostenfunktion	=	fixe Plankosten + variable Plankosten * Beschäftigungsgrad
Beschäftigungsabweichung	=	Sollkosten - verrechnete Plankosten
Verbrauchsabweichung	=	Istkosten - Sollkosten
<b>Gesamtabweichung</b>	=	<b>Verbrauchsabweichung + Beschäftigungsabweichung</b>
<b>Gesamtabweichung</b>	=	<b>Istkosten - Sollkosten + Sollkosten - verrechnete Plankosten</b>
<b>Gesamtabweichung</b>	=	<b>Istkosten - verrechnete Plankosten</b>

**Plankostenrechnung auf Teilkostenbasis oder auch Grenzplankostenrechnung genannt**



Variabler Plankostenverrechnungssatz	=	$\frac{\text{Variable Plankosten}}{\text{Planbeschäftigung}}$
Sollkostenfunktion	=	fixe Plankosten + variable Plankosten * Beschäftigungsgrad
Beschäftigungsabweichung	=	Sollkosten - verrechnete Plankosten = 0
Verbrauchsabweichung	=	Istkosten - Sollkosten